

Snel wegwijs binnen de Regionale Energiestrategie

Voor volksvertegenwoordigers



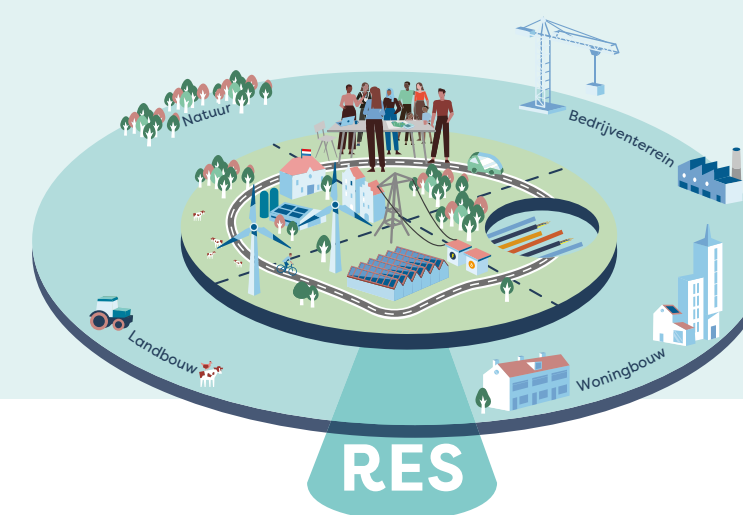
Afwegingen

Voor het uitwerken van de regionale energie-ambitie naar concrete zoekgebieden en uiteindelijk vergunde en gerealiseerde projecten, wegen de partijen in de regio's bijvoorbeeld welke projecten voor uitbreiding van energie-infrastructuur (zoals transformatorstations) het meest nodig zijn in de provincie. Elke regio heeft een eigen 'bod' voor de hoeveelheid op te wekken duurzame energie democratisch vastgelegd in de [RES 1.0](#). Voor het uitwerken van dit bod naar concrete zoekgebieden en uiteindelijk vergunde en gerealiseerde projecten, hebben de partijen in de regio te maken met een aantal afwegingen.

- **Participatie:** hoe zorg je dat je inwoners, ondernemers, maatschappelijke organisaties en buurgemeenten goed betreft?
- **Lokaal Eigendom:** hoe zorg je dat inwoners mee kunnen profiteren van grootschalige zonne- en windprojecten op land?
- **Energiesysteem:** hoe kun je eraan bijdragen dat bijvoorbeeld een nieuwe woonwijk, aangesloten kan worden op het energienet? Aan de ene kant kunnen we ons bestaande energienet slimmer gebruiken. Door energie op te slaan of wind- en zonneprojecten die dicht bij elkaar liggen op één kabel aan te sluiten. Aan de andere kant brengen provincies samen met netbeheerders in beeld

welke projecten voor uitbreiding van energie-infrastructuur (zoals transformatorstations) het meest nodig zijn in de provincie. Het overzicht van infrastructuurprojecten landt in een "provinciaal Meerjarenprogramma Infrastructuur Energie en Klimaat (pMIEK)" die elke provincie maakt. Het is belangrijk als regio te zorgen dat de plannen in de RES in beeld zijn bij de provincie. De projecten uit de pMIEK worden namelijk opgenomen in de investeringsplannen van netbeheerders en in het (ruimtelijk) beleid van provincies en gemeenten.

- **Leefomgeving:** naast energietransitie hebben bijvoorbeeld ook woningbouw, natuurontwikkeling, klimaatadaptatie, mobiliteit en verduurzaming van de landbouw ruimte nodig. Dit vraagt goede afstemming tussen alle plannen voor onze leefomgeving.



Wat is de RES

30 energieregio's in Nederland werken aan het opwekken van duurzame energie op land en zoeken naar duurzame warmtebronnen: één van maatregelen uit het Klimaatakkoord. Dit is een complexe opgave. Overheden, inwoners, bedrijfsleven, netbeheerders, energiecoöperaties en maatschappelijke organisaties hebben elkaar nodig. Daarom werken al deze partijen samen aan de Regionale Energie Strategieën: de RES. De RES is niet alleen een document waarin de partijen in een regio gezamenlijk hun keuzes vastleggen. Het is ook een manier van gelijkwaardig samenwerken, ieder vanuit de eigen rol.

Je rol als volksvertegenwoordiger

Als volksvertegenwoordiger geef je met kaders sturing aan de keuzes die gemaakt worden in de duurzame opwek van energie en het gebruik van bovengenoemde bronnen in de warmtetransitie. Je houdt een vinger aan de pols of de RES-besluiten goed worden uitgevoerd. Als volksvertegenwoordiger vertaal je signalen van inwoners naar de politieke en maatschappelijke arena. Je stelt kaders vast voor participatietrajecten waar inwoners, ondernemers en maatschappelijke organisaties aan mee kunnen doen. In besluitvorming weeg je verschillende belangen af. [Meer weten over je rol als volksvertegenwoordiger?](#)

Overheidslagen: rollen en besluitvorming

De RES brengt geen veranderingen aan in de huidige taken en bevoegdheden van overheidsinstanties. Tegelijkertijd is het succes van de RES niet afhankelijk van één persoon, maar van alle betrokken partners samen.

- Gemeenten borgen de RES in lokaal beleid (duurzaamheidsbeleid en omgevingsbeleid), faciliteren of jagen initiatieven aan, geven vergunningen af, stellen kaders voor participatie en lokaal eigendom en organiseren de betrokkenheid van inwoners bij beleid en projecten.
- De provincie heeft een rol als verbindingsofficier in de ruimtelijke kwaliteit en in het proces van programmeren en prioriteren van de energieinfrastructuur. In het bijzonder voor gebieden met een bovenregionaal belang.
- Het waterschap is altijd op zoek naar manieren om energie te besparen, terug te winnen en op te wekken: bijvoorbeeld windturbines en zonnenvelden plaatsen op zuiveringen en aquathermie. De waterschappen willen energieneutraal zijn in

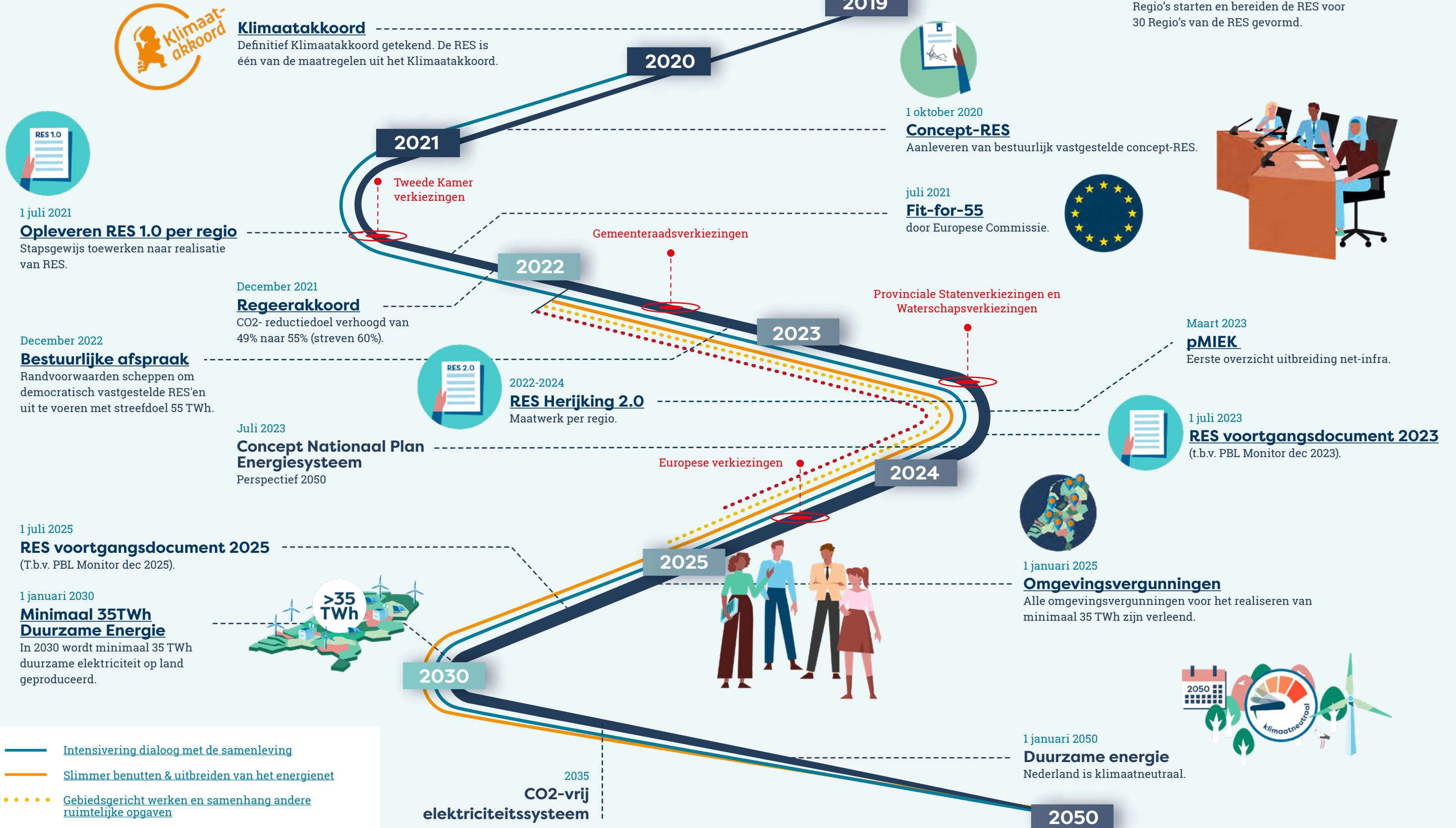
2025. Daarnaast leveren ze een bijdrage aan de energietransitie in de regio via de Regionale Energiestrategieën (RES). Zo is op zuiveringen – naast het produceren van biogas – vaak ruimte voor windturbines of zonnenvelden.

Aandachtspunten besluitvorming

- **Bestuurlijke samenwerking en besluitvorming.** Hoe richt je de besluitvorming in en bepaal je wat je eigen rol is?
- **Controleren volksvertegenwoordigers.** Hoe hou je in de gaten of de gestelde doelen daadwerkelijk voor de benodigde effecten zorgen.

Tijdlijn

Om de gezamenlijk vastgelegde ambitie voor het opwekken van duurzame energie te realiseren is het nodig dat in januari 2025 vergunningen voor projecten zijn verleend. Dat betekent voor overheden: verankeren van de RES'en in ruimtelijk beleid eind 2023, begin 2024.



2013 **Energieakkoord Nederland**
 2015 **Klimaatakkoord Parijs**

2018

Start RES
 Regio's starten en bereiden de RES voor
 30 Regio's van de RES gevormd.



Klimaatakkoord
 Definitief Klimaatakkoord getekend. De RES is één van de maatregelen uit het Klimaatakkoord.

2019



1 oktober 2020
Concept-RES
 Aanleveren van bestuurlijk vastgestelde concept-RES.



1 juli 2021
Opleveren RES 1.0 per regio
 Stapsgewijs toewerken naar realisatie van RES.

2021

Tweede Kamer verkiezingen

December 2022
Bestuurlijke afspraak
 Randvoorwaarden scheppen om democratisch vastgestelde RES'en uit te voeren met streefdoel 55 TWh.

December 2021
Regeerakkoord
 CO₂-reductiedoel verhoogd van 49% naar 55% (streven 60%).

2020

Gemeenteraadsverkiezingen

2022

2023

Provinciale Statenverkiezingen en Waterschapsverkiezingen

Maart 2023
pMIEK
 Eerste overzicht uitbreiding net-infra.



2022-2024
RES Herijking 2.0
 Maatwerk per regio.

Juli 2023
Concept Nationaal Plan Energiesysteem
 Perspectief 2050



1 juli 2023
RES voortgangsdokument 2023
 (t.b.v. PBL Monitor dec 2023).

1 juli 2025
RES voortgangsdokument 2025
 (T.b.v. PBL Monitor dec 2025).

1 januari 2030
Minimaal 35TWh Duurzame Energie
 In 2030 wordt minimaal 35 TWh duurzame elektriciteit op land geproduceerd.



2025

Europese verkiezingen

2024



1 januari 2025
Omgevingsvergunningen
 Alle omgevingsvergunningen voor het realiseren van minimaal 35 TWh zijn verleend.



- Intensivering dialoog met de samenleving
 - Slimmer benutten & uitbreiden van het energienet
 - Gebiedsgericht werken en samenhang andere ruimtelijke opgaven
 - Maatwerk per regio: RES herijking 2.0
- PBL brengt jaarlijks een monitor uit in december

2035
CO₂-vrij elektriciteitssysteem

1 januari 2050
Duurzame energie
 Nederland is klimaatneutraal.



2050

Wegwijzer



Wat is de RES?

Deze animatie geeft uitleg over het hoe en waarom van de RES, welke vormen van duurzame energie we gaan opwekken en hoeveel; wat de RES is, wie hier bij betrokken zijn en wie wanneer over de (RES) besluit.

[Bekijk de animatie >](#)

Verhalen uit de regio

Het is niet nodig om zelf opnieuw het wiel uit te vinden. Laat je inspireren door praktijkverhalen. Leer ervan en help elkaar met het maken van een Regionale energiestrategie.

[Naar de verhalen >](#)

Nieuws

Altijd op de hoogte van het laatste nieuws? Hou de pagina Actueel in de gaten. En meld je aan voor de nieuwsbrief.

[Ga naar Actueel >](#)

[Nieuwsbrief >](#)

Relevante kamerbrieven

Hier vind je een selectie met voor de RES relevante kamerbrieven.

[Naar de kamerbrieven >](#)

Hoe staat het met de RES in jouw regio?

Check in welke RES-regio jouw gemeente, provincie of waterschap valt. En bekijk de laatste stand van zaken voor jouw gebied

[Bekijk de regio's >](#)

Helpdesk Zonopwek

De Helpdesk Zonopwek biedt ondersteuning bij een uitvoeringsstrategie Zon op daken en objecten, of onderdelen daarvan. Op de site vindt je o.a. praktijkverhalen, een kennisbank en een handreiking.

[Naar de website >](#)

Energieparticipatie.nl

De levende handreiking voor participatie in deze fase van de RES. Vraaggestuurde theorie, concrete werkvormen en praktijkverhalen.

[Naar de website >](#)

Helpdesk Wind op Land

In juni 2021 deed de Raad van State uitspraak over een uitbreiding van een windpark in Delfzijl die gevolgen heeft voor windparken in Nederland. De Helpdesk Wind op Land geeft uitleg over de uitspraak en wat die betekent voor zoekgebieden, windparken in ontwikkeling en bestaande windparken.

[Naar de helpdesk >](#)

Heb je een vraag of wil je meer informatie, laat het ons weten via volksvertegenwoordigers@npres.nl

Meer lezen over de RES?

De Handreiking Regionale Energiestrategie is bedoeld als houvast en inspiratie op weg naar 2023. De werkbladen geven praktische handvatten voor veel aspecten en onderwerpen in het werken aan de RES.

[Naar de Handreiking en Werkbladen >](#)

Meer weten over je rol als volksvertegenwoordiger?

[Naar de website >](#)



Rijksverheid

Interprovinciaal Overleg



UNIE VAN WATERSCHAPPEN

Netbeheer Nederland