

14:35 - 15:25

Innovatie en Realisatie Roadmap RES

Sprekers

Gertjan Mulder

NP RES

Michiel Kirch

TKI Urban Energy

Friso van Abbema

Turn Bright

Joris van Boxtel

Turn Bright

Thema

Innovatie

Nationaal Programma

RES Regionale
Energie
Strategie

#rescongres @np_res



Innovatie en Realisatie Roadmap RES

Agenda

- Relevantie van innovatie in de RES
Gertjan Mulder – NP RES
- Toelichting Innovatie en Realisatie Roadmap
Joris van Boxtel en Friso van Abbema – Turn Bright
- Interactie Topsector Energie en RES Regio's in de praktijk
Michiel Kirch – TKI Urban Energy
- Concrete vervolgstappen
Gertjan Mulder – NP RES

#rescongres @np_res



Relevantie van innovatie in de RES

Gertjan Mulder – NP RES

#rescongres @np_res



turn
bright.

Roadmap Innovaties realiseren in en vanuit de 30 RES-regio's 2022-2023

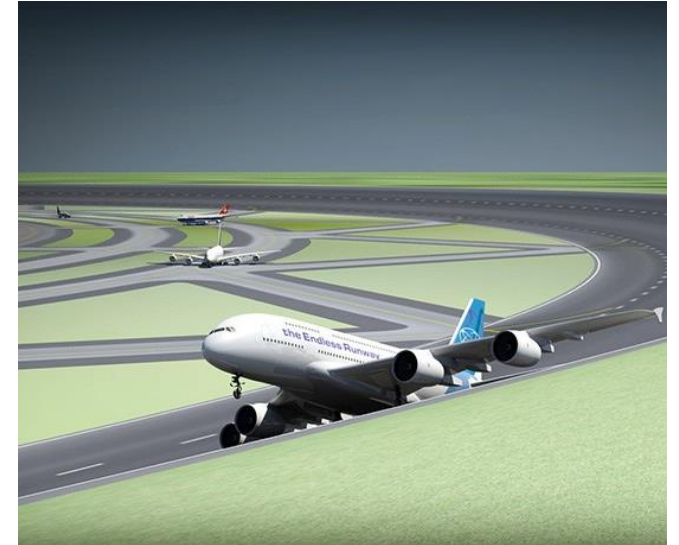
Joris van Boxtel & Friso van Abbema

congres - 3 november 2021

Introductie op de Roadmap

RES als start- en landingsbaan voor innovatie

- De huidige manier van werken wordt op de proef gesteld
- Om de RES-opgave voor elkaar te krijgen is innovatie en vernieuwing op zowel techniek, proces en organisatie van cruciaal belang.
- Programmatische aanpak en structuur RES-regio's bieden kansen voor innovaties die door de Topsector Energie worden gestimuleerd
- RES-regio kan vice versa ook dienen als initiator van nieuwe innovatie- en kennisvragen
- De Roadmap kan zo als landingsbaan én als startbaan dienen voor innovaties.



Het reisplan

De aanpak – van A naar B

- Innovatieparagraaf RES documenten
- 20 Interviews met
 - RES-regio's
 - Topsector Energie
 - BZK
 - EZK
 - RVO
 - Provincies
 - Hoogleraren
- Proefrit middels 3 werksessies
 - Noord-Holland Noord
 - West-Brabant
 - Drenthe
- De Principes van de Wereld van B
- Terugkoppeling van de concept Roadmap met de gesprekspartners

Lessen uit de proefrit

Bevindingen uit de gesprekken en werksessies

Algemeen

- Focus tot nu toe op bestuurlijke besluitvorming
- De RES is in principe een geschikt schaalniveau alleen nog niet in elke RES-regio is een geschikt ecosysteem
- De RES is niet het enige schaalniveau. Provincies en grote steden hebben vaak hun eigen economische innovatiestrategie, programma's en projecten
- Overheidsprogramma's zijn nu vooral gericht op het realiseren van innovaties via het bedrijfsleven en kennisinstellingen

Over de verbinding tussen de RES en Topsector Energie

- De verbinding tussen de RES-regio's en Topsector Energie is beperkt
- Er lopen al veel innovatieprogramma's en er is veel kennis beschikbaar alleen deze kennis komt onvoldoende terecht in de regio's

Lessen uit de proefrit

Bevindingen uit de gesprekken en werksessies

Met betrekking tot de behoeftes uit de RES-regio's

- Er is behoefte aan duidelijkheid over het energiesysteem van de toekomst
- Er is behoefte om praktisch en pragmatisch aan de slag te gaan met 'wat nu al mogelijk is'
- Netcongestie is de spreekwoordelijke 'olifant in de kamer' maar dan omgekeerd (domineert het gesprek)
- Behoefte aan urgentie en bijdrage vanuit het rijk. En een verschuiving van investeringen naar decentrale energiesystemen en energiegemeenschappen ipv centralistische en grootschalige oplossingen

Naar aanleiding van de werksessies

- De sleutel voor een goede sessie lag in een warme introductie en oproep resulterend in goed voorbereide casussen
- Goede opvolging is noodzakelijk

Inpakken voor de reis

Bouwstenen voor de roadmap

Waar de roadmap meerwaarde kan leveren is op:

1. het verbinden van landelijke en regionale netwerken
→ We doen het samen
2. het organiseren van een doorlopend en lerend netwerk
→ We leren van en met elkaar
3. het werken aan organisatie en executiekracht
→ We brengen het in de praktijk

Dit vraagt om een actieve overheidsrol

- Het onbenutte potentieel aan innovaties benutten en naar de regio's brengen
→ gebiedsverkenner
- Goede opvolging op kennissessies is cruciaal
→ 'energie-innovatieversnellers' / 'webbers'

Inpakken voor de reis

Bouwstenen voor de roadmap

Met aandacht voor

- De verbrede scope naar systeemoptimalisatie en -integratie vraagt om meer geïntegreerde pilots (niet alleen technisch)
- De structurele opgave van netcongestie. Deze vraagt om ‘oplossingen’ en om ‘omdenken’: om het als een gegeven te zien en daar zo creatief mogelijk mee om te gaan
- Het leggen van de verbinding over de volle breedte van de Topsector Energie
- Het bouwen aan een ecosysteem waarin innovaties beter landen: samenwerking tussen alle stakeholders (overheid, netbeheerder, markt en faciliterende partijen), kennisdeling en ontwikkeling en juridische en fiscale mogelijkheden
- Dat er nog veel te leren is om de Roadmap goed te laten functioneren.

Bestemming bepaalt de mogelijke routes

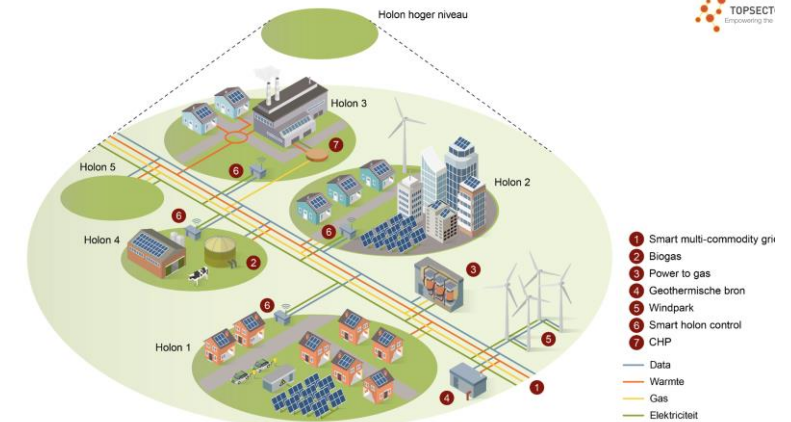
De wereld van B - kaders voor de invulling van de roadmap

Duidelijke behoefte vanuit de RES-regio's:

Biedt perspectief op het energiesysteem van de toekomst

- een sociaal rechtvaardige verdeling van energie
- tegen de laagste maatschappelijke kosten en hoogste maatschappelijke baten
- waarin inwoners, bedrijven, maatschappelijke organisaties en overheden gezamenlijk in energiegemeenschappen (Clean Energy Package) functioneren en
- decentrale semi-autonome energiesystemen vormgeven
- met inzet van digitalisering en slimme infrastructuur

De roadmap kent een aanpak vanuit de visie op 'de wereld van B' naar de praktijk om nu te kunnen handelen: concrete innovaties en oplosbare vraagstukken voor de komende 2 jaar.



De roadmap

Praktisch, pragmatisch en resultaatgericht

Balans aangebracht in de agenda roadmap 2022-2023:

- Aan de slag met waar nu al kansen liggen om innovaties te koppelen aan opgaven uit de praktijk van de RES'en
- Regionaal werken aan de ontwikkeling van een innovatie-ecosysteem: We gaan er vanuit dat 'het wiel één keer uitvinden' en in andere regio's laten draaien een illusie is. Er zal in elke RES-regio met de mensen zelf een praktijk ontwikkeld moeten worden
- Agenderen van systemische vraagstukken en hier waar mogelijk interventies op ontwikkelen en deze realiseren
- Adaptief blijven: constante voeding vanuit gesprekken en sessies; halfjaarlijks evalueren en zo nodig aanpassen

De roadmap

Start met verbinding en borg de opvolging

- Start met verbinding tussen de RES'en, de Topsector Energie en relevante stakeholders in de regio:
 - Zicht krijgen op de regionale vraagstukken, elkaars taal te leren spreken en zorgen voor korte lijntjes
 - Brede vertegenwoordiging van organisaties in de sessies; ondernemers een plek geven
 - Goede voorbereiding: aan de hand van concrete casussen verdieping op inhoud kan plaatsvinden.
- Borg de opvolging op de potentiële matches:
 - Breng kennis, capaciteit en middelen in
 - Vanuit een (tussen)organisatie die zicht heeft op het brede werkveld van de Topsector Energie en goede voeling met wat speelt aan praktijk in de regio's
 - Ondersteuning bieden in het opwerken van matches richting realisatie van pilots of projecten.

De roadmap

Route 'startbaan'

- In de 'proefrit' zijn concrete innovatie-vragen opgehaald
- Achterliggende vraag was vaak om innovaties te helpen van de grond te krijgen. Gaat niet over techniek, maar over van de grond krijgen, inrichten en succesvol maken van innovatieprojecten

Aanpak in de roadmap:

- Uitgangspunt is eigenaarschap en projectleider in de regio
- Inzet vanuit de roadmap is dan:
 - faciliterend
 - gericht op het invullen van de innovatievraag
 - en het verbinden en opschalen naar andere regio's voor wie het relevant is.

De roadmap

Route 'landingsbaan'

In de 'proefrit' hebben we geconstateerd:

- Er zijn al veel ervaringen met innovaties opgedaan, er lopen de nodige interessante trajecten en er is nog veel meer mogelijk
- Het gaat niet alleen om technische innovaties, maar ook om bijvoorbeeld sociale innovatie, opleiding en werkgelegenheid, systeemintegratie
- Het helpt om de veelheid aan mogelijkheden te ordenen in zo'n 5 mogelijke innovatiegebieden die voor RES-regio's relevant kunnen zijn (zie visualisatie)

Aanpak in de roadmap:

- Opdracht is om het onbenutte potentieel aan innovaties actief naar de regio's te brengen
- 'Gebiedsverkenner' gaat vanuit concrete op zoek naar (vergelijkbare) locaties waar deze toegepast kunnen worden

Op reis

De contouren van de Roadmap voor de periode 2022 - 2023

- Brede kennisdeling, concreet aan de slag met regio's die willen en leren voor het vervolg. Aanpak in opstartfase uitwerken met 2 regio's. Op basis van de opgedane ervaring worden nog maximaal 5 regio's gezocht
- De mogelijkheden tot faciliteren bestaan o.a. uit:
 - Een 'gebiedsverkenner'
 - Werksessies en gesprekken om te verdiepen op geselecteerde innovatieopgaven
 - Matches uit de kennissessies opwerken tot concrete innovatieprojecten.
- Breed toegankelijke COP voor RES-regio's over de vraag 'hoe kun je effectieve innovatieprojecten opzetten?'

Innovatie en Realisatie Roadmap RES

Advies om gestructureerd toe te werken naar een goed werkend innovatie-ecosysteem

Verbinden van landelijke en regionale netwerken
we doen het samen



Organiseer een doorlopend en lerend netwerk
we leren van en met elkaar

Werk aan organisatie en executiekracht
we brengen het in praktijk

Innovatie vragen en behoeften uit het RES Netwerk

- Een perspectief en visie op de ontwikkeling van het energiesysteem van de toekomst
- Ontwikkeling van kennis en initiatieven voor een geïntegreerd en democratisch energiesysteem
- Concrete oplossingen en pilots voor netcongestie
- Een pragmatische aanpak om aan de slag te gaan met 'wat nu al mogelijk is' en bijbehorende financiële middelen
- Ondersteuning vanuit het Rijk en landelijk netwerk

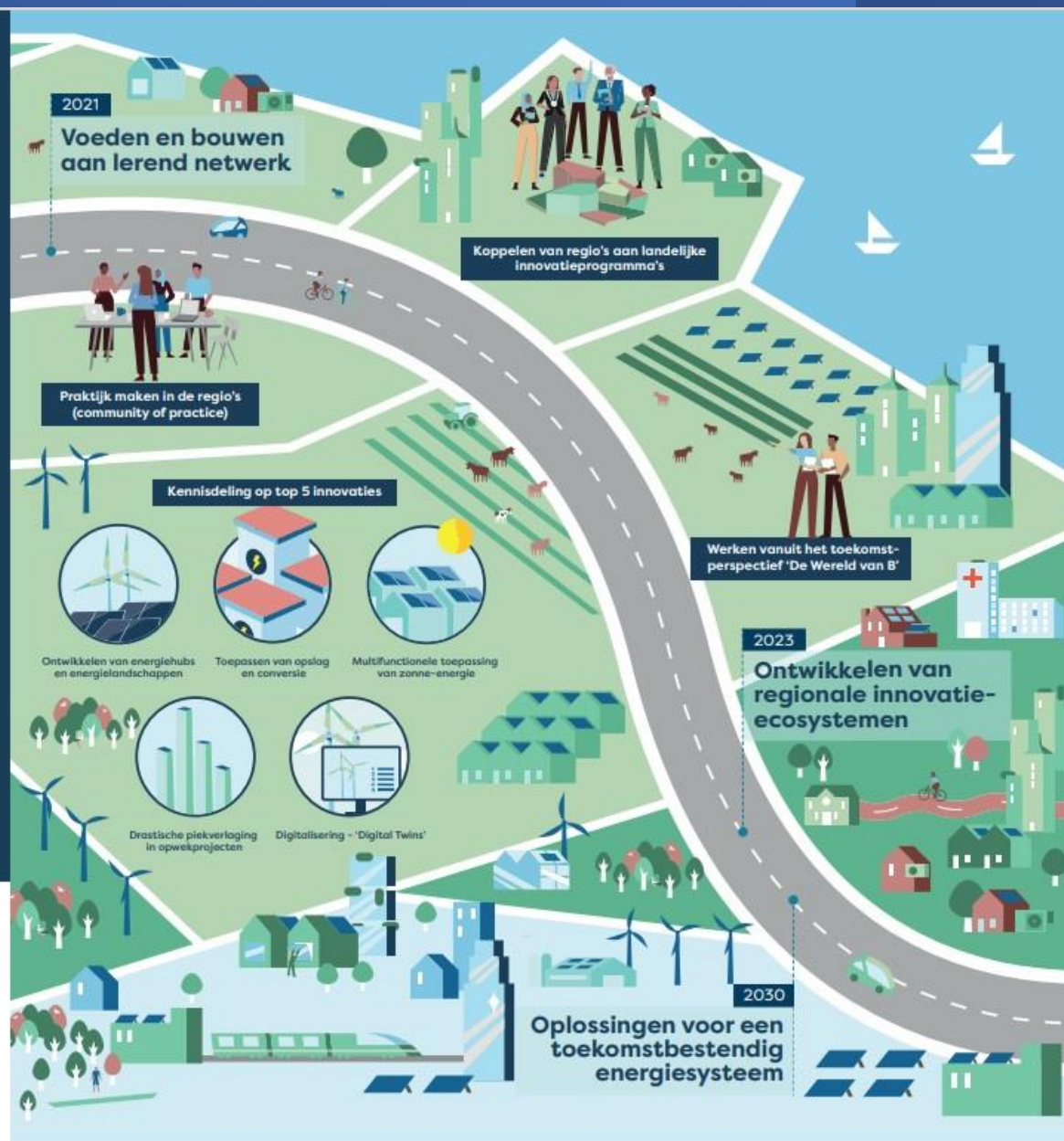
Landelijk netwerk wat betrokken is bij de Innovatie Roadmap

Nationaal Programma
RES
Regionale
Energie
Strategie

TOPSECTOR ENERGIE
Empowering the real economy

Ministerie van Economische Zaken en
Klimaat

Ministerie van Economische Zaken
en Klimaat



Onze missie is: eerlijke transitie realiseren

TurnBright

Turn staat voor een omslag in ons denken en handelen als het gaat om deze grote maatschappelijke opgaven. *Bright* staat voor helder zien waar we naar toe gaan en wat daarvoor nodig is.

TurnBright is een statement, een oproep om samen te ontdekken helder te zien wat een regeneratieve en redistributieve toekomst is die goed is voor mensen en voor onze planeet en welke transitie daarvoor nodig zijn.

Joris van Boxtel	Joris.vanBoxtel@turnbright.nl	06 4541 8641
Friso van Abbema	Friso.vanAbbema@turnbright.nl	06 5028 0274
Daan Giebels	Daan.Giebels@turnbright.nl	06 2111 8413



TKI URBAN ENERGY

Topsector Energie

Bedrijventerreinen en RES regio's als start- én landingsbaan voor energieinnovaties

Michiel Kirch, directeur TKI Urban Energy
3 november 2021



Meer dan 100 partijen verlagen de CO₂- uitstoot van Nederland met 49% ten opzichte van 1990 via het

Klimaatakkoord



Innovatieprogramma's TKI Urban Energy:

- Grootschalige hernieuwbare opwek op land en in de gebouwde omgeving
- Het nieuwe energiesysteem in evenwicht
- Verduurzaming en renovatie van woningen en gebouwen
- Duurzame warmte en koude

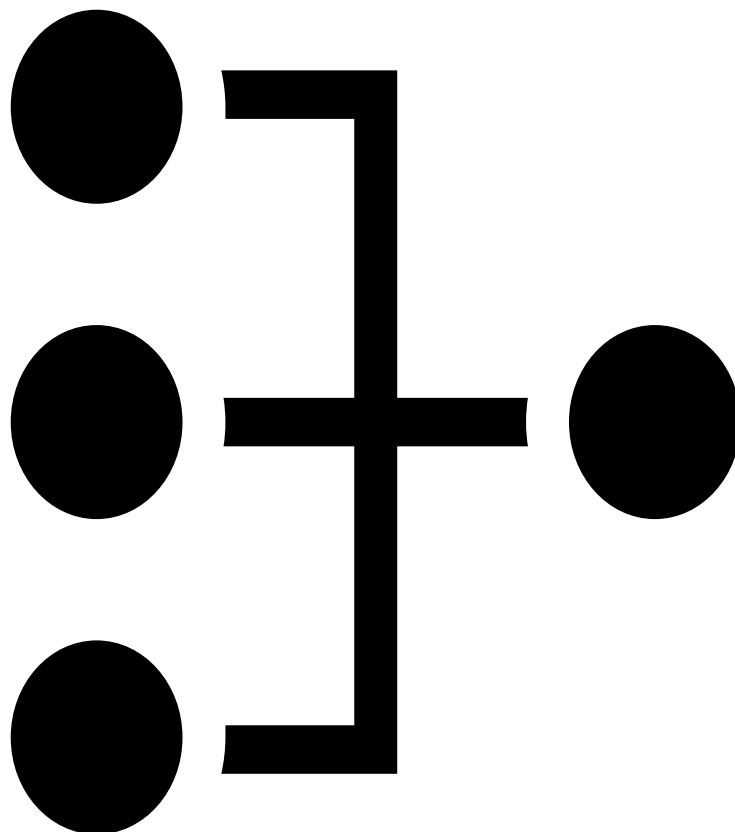


Bedrijven verbinden met:

elkaar

met geld

en met kennis



tot een kansrijk
samenwerkings-
verband voor
verduurzaming
van bedrijven-
terreinen/RES
regio's



Regelingen (van met name RVO)

- Ondersteunen de samenwerkingsverbanden met subsidie
- Jaarlijks met ca 80-90 mln.
- In december worden nieuwe samenwerkingsverbanden bekendgemaakt met focus op bedrijventerreinen/RES-regio's (regeling MOOI sigohe)
- Nu in de maak: versnellingsprogramma bedrijventerreinen



Bij interesse voor oplossingen

- ❑ Regio's met scherp geformuleerde ambities brengen wij direct in contact met kansrijke samenwerkingsverbanden
- ❑ Stuur een bericht aan: Richard Kleefman: richard@tki-urbanenergy.nl



Veel succes!



Bij vragen of interesse



Lennart Lalieu

Thema Trekker Energiesysteem
l.lalieu@npres.nl
0615344316



Gertjan Mulder

Thema Trekker Energiesysteem
g.mulder@npres.nl
0650630652