

## Memo

Aan RES-regio's Van ProRail

Datum	25 september 2019	Telefoonnummer	06-1423 3614
Uw kenmerk		Status	-
Ons kenmerk/ID	-	Eigenaar	Reinout Wissenburg
Bijlage(n)			
Onderwerp	Uitgangspunten ProRail bij Regionale Energie Strategieën		

In dit document geeft ProRail, als beheerder van de Nederlandse spoorinfrastructuur, enkele uitgangspunten mee aan de verschillende regio-tafels voor de gesprekken over een Regionale Energie Strategie.

Deze uitgangspunten zijn een aanvulling op de contactpersonen die per RES-regio benaderd kunnen worden. Het is onze verwachting dat de combinatie van deze uitgangspunten en benutting van de contactpersoon in veel gevallen voldoende zal zijn om als RES-regio keuzes te maken over de positie van en het potentieel van onze infrastructuur in uw RES-regio.

ProRail definieert 5 uitgangspunten:

- Multifunctioneel ruimtegebruik  
De primaire functie van onze gronden en infrastructuur is ten behoeve van het rijden van treinen. Zolang deze primaire functie niet in gevaar komen of gehinderd wordt, is het de wens om onze gronden meerdere maatschappelijke doelen te laten dienen. Welk doel is locatie-afhankelijk, maar specifieke aandacht gaat er naar de mogelijkheden voor de opwekking van duurzame energie en/of versterking van het lokale ecosysteem.
- Lokale participatie  
Bij ontwikkeling van duurzame energieprojecten op onze gronden en infrastructuur hecht ProRail waarde aan lokale participatie, waar dit ook redelijkerwijs mogelijk is. Dit kan bij voorbeeld in samenwerking met een lokale energiecoöperatie die voor haar leden op onze grond of infrastructuur duurzame energie opwekt. Dit sluit ook aan bij de eerste analyse van de potentie van duurzame energieopwekking op onze gronden en infrastructuur die laat zien dat het veelal om relatief kleine percelen gaat die zeer geschikt zijn voor lokale benutting. Bij mogelijkheden voor grootschalige opwekking zal vermoedelijk eerder gekozen worden voor een marktgerichte aanpak.
- Energieneutraliteit  
ProRail streeft er naar zoveel als mogelijk van ons energieverbruik zelf op te wekken. Dit betekent echter niet dat ProRail de stroom die op onze gronden en infrastructuur opgewekt wordt ook perse zelf af wil nemen en benutten. Administratief zullen we deze opwekking inzetten voor energieneutraliteit, maar er kan een separaat leveringscontract afgesloten worden voor die stroom.
- Anderen investeren  
ProRail zal alleen op perrondaken en rondom stations zelf investeren in de opwekking van duurzame elektriciteit. Voor overige locaties kijkt ProRail in principe naar externe

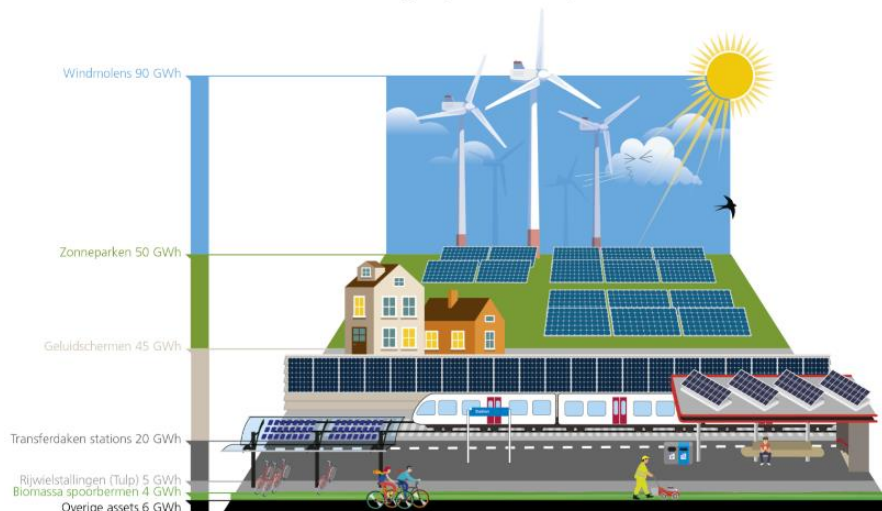
partijen om te investeren en zal een markt conforme gebruiksvergoeding (pacht) in rekening gebracht worden.

- Eisen en normen van toepassing  
Indien er dichtbij het spoor een installatie komt, zoals bij geluidsschermen of op perrondaken, zullen voor installatie en onderhoud de reguliere eisen en normen van toepassing zijn, zoals rondom veiligheid.

## Types duurzame energieopwekking

Er is een verkenning uitgevoerd naar de potentie van de gronden en infrastructuur voor duurzame energieopwekking.

### Duurzame energie potentie spoorassets



Er is ook een kanskaart (zie bijlage) gemaakt met locaties die met name geschikt lijken voor duurzame energieopwekking. Voor ProRail is deze kanskaart het startpunt, maar mochten RES-regio's extra kansen zien, dan gaan we daar graag over in gesprek.

Hierbij loopt inmiddels een programma voor de installatie van zonnepanelen op perrondaken. Ook wordt op enkele locaties reeds gewerkt aan opwekking op overige assets. Dit betreft met name kleinschalige zonneparken op overhoeken en voormalige emplacementen.

Voor innovatie start er binnenkort een pilot voor zonnepanelen op geluidsschermen. Het doel is daarbij om een plug-and-play systeem te maken wat aan de standaard geluidsschermen bevestigd kan worden. Indien dit bewezen effectief en geschikt is, komt daarmee het opwekpotentieel van geluidsschermen vrij. Tot die tijd is dit puur innovatief. Tenslotte wordt een PV-systeem ontwikkeld voor de onbewaakte fietsenstallingen, een zogenaamde "Zonnetulp". Het prototype hiervan wordt in de 2<sup>e</sup> helft van 2019 getest.

Eerdere onderzoeken zijn er gedaan naar zonnepanelen tussen de rails en opwek middels zonnepanelen of windturbines boven het spoor. Deze opties zijn naar aanleiding van die onderzoeken voorlopig afgefallen.

Het gebruik van het energienetwerk van ProRail voor het terugleveren van duurzame energie is in verschillende vormen onderzocht. Er lijken situaties denkbaar waarin dit mogelijk is, maar dit kan niet generiek gesteld worden. Zo lijken er juridische obstakels te zijn. Hier is meer onderzoek en demonstratie nodig, waar ProRail voor open staat en wat deels reeds loopt.